

令和5年度 愛知の国有林

愛知森林管理事務所の取組



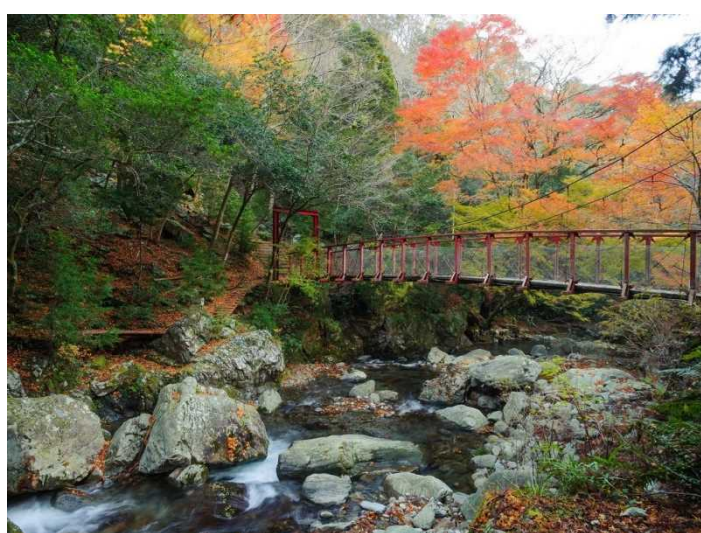
棚山国有林（新城市）



瀬戸国有林（瀬戸市）



段戸国有林（設楽町）



闇苅国有林（岡崎市）



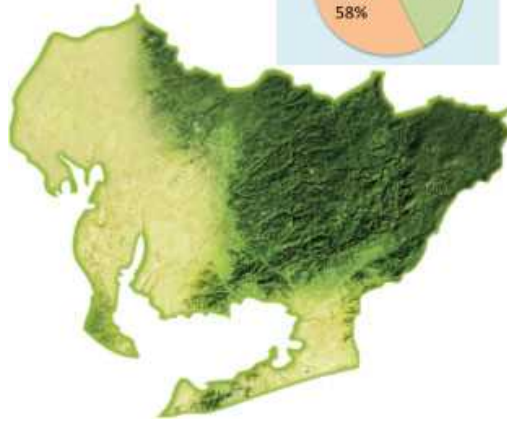
国民の森林・国有林

林野庁

中部森林管理局 愛知森林管理事務所

愛知県の森林

愛知県の森林率



管内図



管内の概況

位置

管内の国有林は標高50m～1,152mに位置し、愛知県内の7市町村(豊橋市・新城市・岡崎市・瀬戸市・豊田市・犬山市・設楽町)に18の国有林が点在しています。

東三河流域では、豊川及びその支流の宇連川流域に位置し、設楽町の段戸国有林を始め、9つの国有林があります。

尾張西三河流域では、矢作川、庄内川、木曾川の愛知県の上流部に位置し、犬山市の八幡国有林を始め9つの国有林を管理しています。



東三河の水瓶 (宇連ダムと川合国有林)

気象

太平洋の黒潮の影響を受け一般的に温暖で、夏期多雨、冬期乾燥型の太平洋気候になっています。

また、気温は、南部では四季を通じて温和ですが、北部山間部ではやや内陸性を帯び冬期の冷え込みが厳しく、年間平均気温は、山間部でおおむね12℃、平野部でおおむね16℃で、年間降水量も1,500～2,100mmとなっています。



段戸国有林最古造林地(明治26年「1893年」植栽)

林況

東三河流域の国有林は、明治以来ヒノキを主体に植林された価値の高い人工造林地であり、人工林率が84%と極めて高く、優良造林地が多く見られ、天然林では、ブナ、ナラ、カエデ、シイ等の広葉樹が多くを占めています。

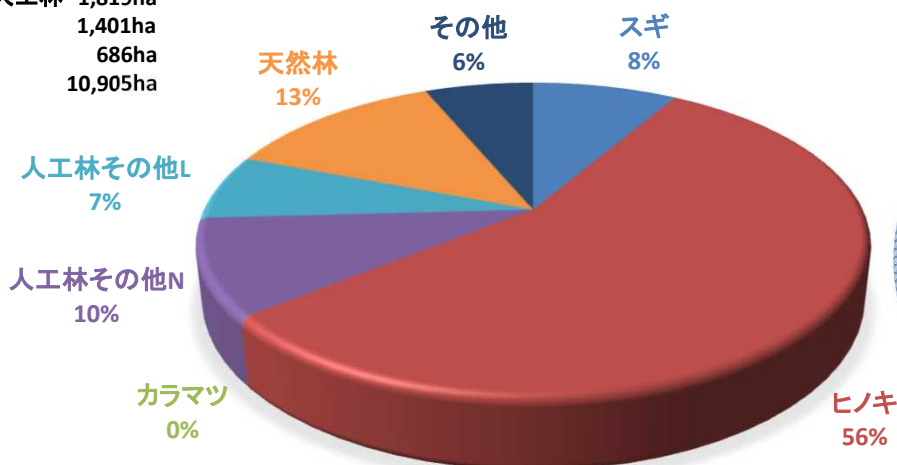
また、尾張西三河流域の国有林も人工林率が80%と高く、天然林では、アカマツ等の針葉樹が6割、シイ、カシ類の広葉樹が4割を占めています。

森林面積

(愛知県全面積516千ha・愛知県森林面積218千ha)

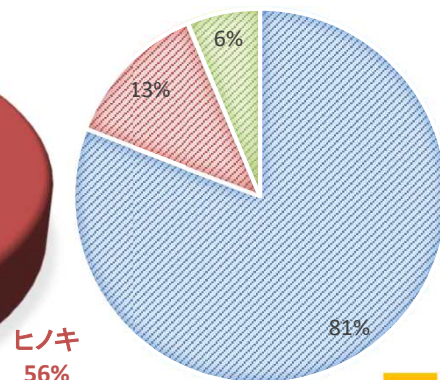
スギ	918ha
ヒノキ	6,080ha
カラマツ	0.60ha
その他人工林	1,819ha
天然林	1,401ha
その他	686ha
計	10,905ha

国有林1万1千HAの樹種別構成比



林種別構成比

■ 人工林 ■ 天然林 ■ その他



主な業務内容

「公益重視の管理経営の一層の推進」、「森林・林業再生に向けた貢献」、「山村地域の振興と森林の総合利用」の3つの柱の下、以下の事項に重点的に取り組みます。

1 公益重視の管理経営の一層の推進

① 多様で健全な森林づくり

森林の多面的機能を持続的に発揮させるため、適切かつ効率的な施業により多様で健全な森林づくりを推進します。



多様な森林づくり



育成複層林

② ニホンジカ被害対策

地域の関係者等と連携を図り、個体数調整等に取り組みます。これまで行ってきた被害防止対策として得た知見については積極的に地域へ技術提供を行います。



委託事業



職員捕獲



単木保護



防護柵（ステンレス入りネット・金網）

③ 治山事業による山地防災力の強化

森林の防災・保水機能を発揮させる治山施設の整備・強化等による流木・土石流・山腹崩壊抑制対策を実施します。



ロープネット工による落石対策



スリット谷止工による流木対策

2 森林・林業再生に向けた貢献

① 造林・保育コストの低減と生産性向上の取組

伐造一貫作業システムによる機械地拵、下刈回数の縮減等、低コスト造林に取り組みます。また、素材生産事業者等の方々と連携して生産性向上に向けた現地検討会を開催します。



フォワーダによるシカ柵資材の運搬



生産性向上に関する現地検討会

② 木材の安定供給等

地域の林業・木材産業の活性化や新たな需要開拓に資するため、木材の安定供給に努めます。また、高品質ブランド材の需要拡大にも取り組みます。



フォワーダによる間伐木の運搬



木材市場への出品



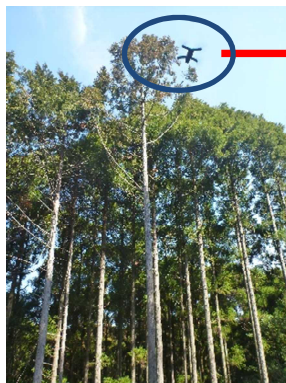
段戸SANキャラクター

③ フィールドの提供等による民有林への技術支援

関係機関との連携を図り、国有林を活用した獣害対策、森林生態系への影響調査、造林の低コスト化等の検証を行い、その成果を民有林の関係者に普及し技術的支援を推進します。



ニホンジカの生態に関する調査



無人航空機による実証試験地の提供



センダンの成長試験

3 山村地域の振興と森林の総合利用

① 国民参加の森林づくり

地域のボランティア団体、学校や企業等との協定締結により、森林整備・保全活動や森林環境教育の場として国有林を活用いただき、国民参加の森林づくり活動を推進します。



「遊々の森」における小学生の森林整備活動



「社会貢献の森」における植樹活動

② レクリエーションの森

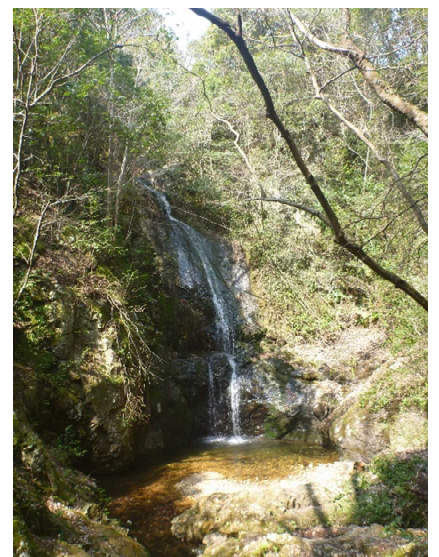
森林浴や自然観察等、国民に保健休養の場として提供しているレクリエーションの森について、利用者の利便性向上と安全・安心して利用していただくための整備を進めます。



おさんぽMAPの整備



定光寺自然休養林
「丸根山園地」

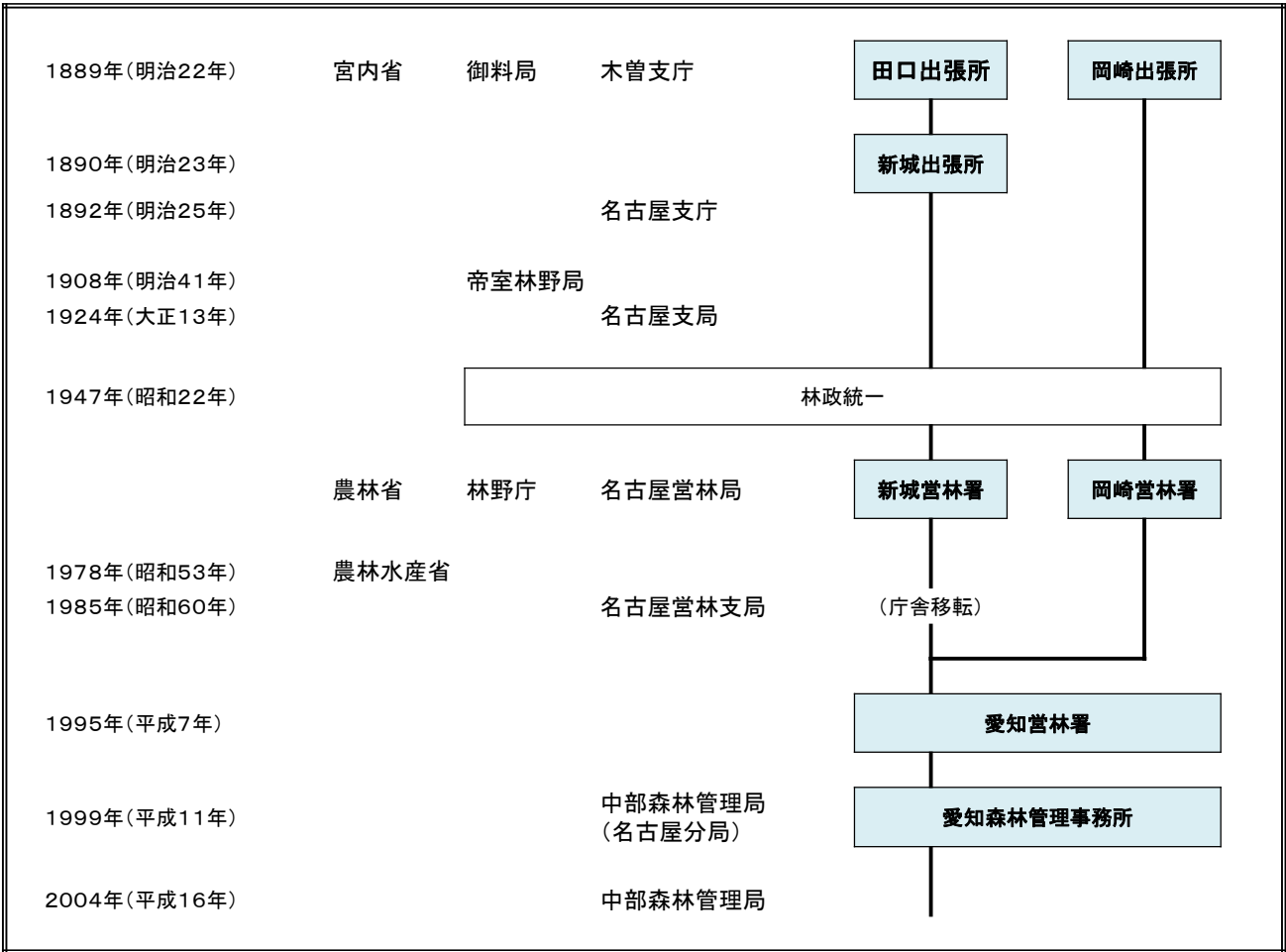


犬山・八曾自然休養林
「八曾滝」

令和5年度 主要事業量

区	分	数 量	単 位	備 考
収穫量	主 伐	36,442	m3	支障木含む
	間 伐	24,779		
	計	61,221		
販売量	素材生産	12,000	m3	
	立木販売	35,528		
	計	44,117		
造林事業	地 拵	18.18	ha	新植
	植 付	32.50		
	下 刈	96.94		
	除伐・除伐2類	0.00	km	
	除草工	0.00		
	保育間伐（存置）	21.09		
獣害防除	シカ柵 設置	8.60	Km	
	シカ柵 点検	40		
	忌避剤撒布	26.64	ha	
林道事業	新 設	505	m	林業専用道 1路線
	改 良	187	m	
治山事業	溪間工	4	基	
	山腹工	3	箇所	
	その他		箇所	

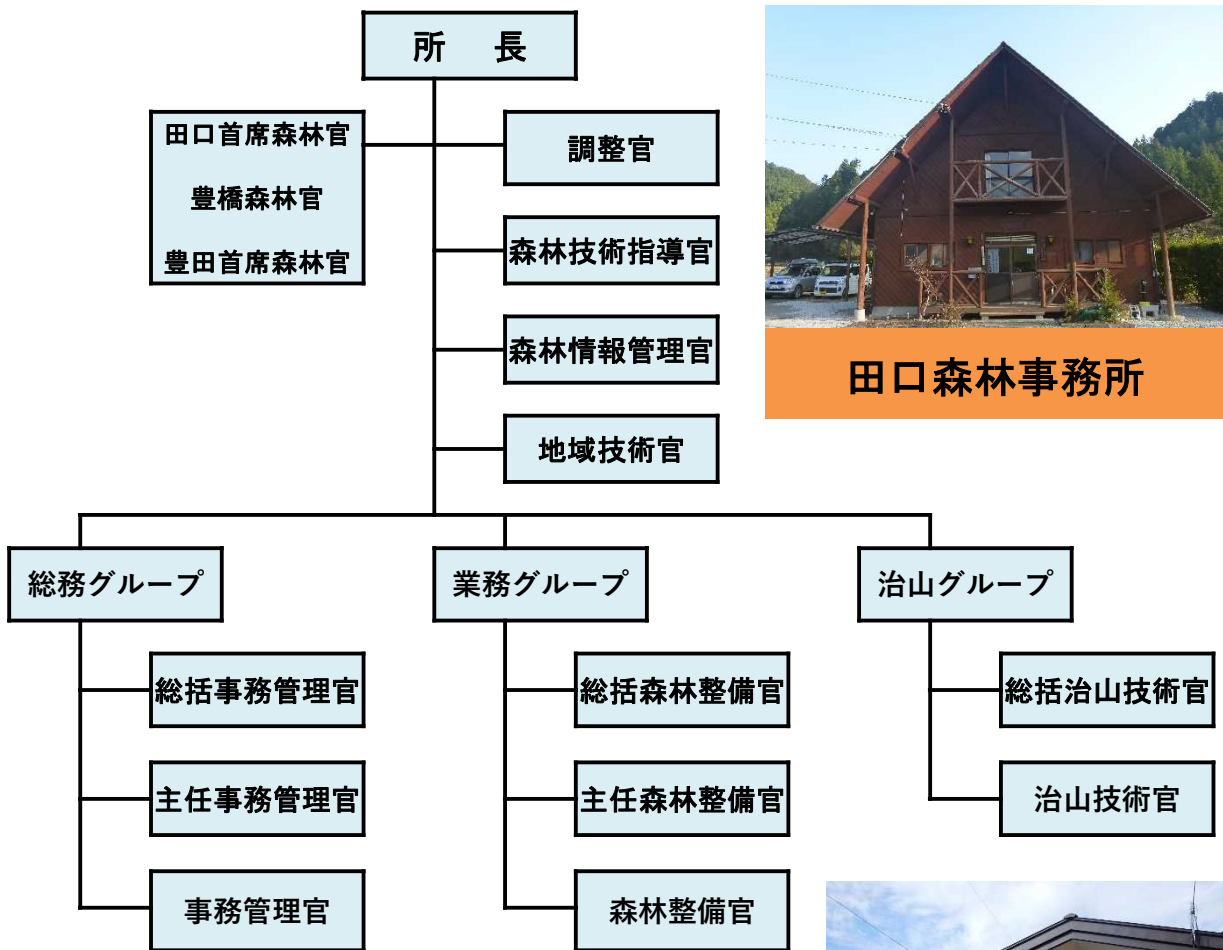
沿革



組織図



愛知森林管理事務所



田口森林事務所



豊田森林事務所



豊橋森林事務所

愛知森林管理事務所 おさんぽ MAP

気軽な「散歩」に向けた国有林をピックアップしてみました。歩き方を工夫すれば、ストレス解消、骨粗鬆症や認知症の予防などにも効果が期待できます。多くの方々に楽しんでいただければ幸いです。



国有林おさんぽMAP (愛知3)
段戸自然観察教育林コース
 ~手つかずの自然、木漏れ日躍るさららの森へ~

愛知森林管理事務所

至 豊田市

至 設楽町内

段戸湖

野外センター
さららの里

管理棟

標識

木道

駐車場からの往復距離 約1.5km
 所要時間 約60分 (一の順でおさんぽ)
 歩数 約2000歩
 (170cm 50代男性の一例)

★ スタート・ゴール地点
 --- おさんぽルート

災害や降雪などにより、現地へのアクセスやおさんぽができない場合があります。

国有林おさんぽMAP (愛知4)
闇荻風致探勝林コース
 ~森のトンネルを抜け、四季折々の溪谷美を満喫~

愛知森林管理事務所

至 新城市

至 岡崎市街地

花の木キャンプ場

バス停 (くらがり溪谷) 喫茶店

食事処

売店

さとび岩

駐車場

くらがりキャンプセンター
観光案内所

駐車場からの往復距離 約3.0km
 所要時間 約50分 (一の順でおさんぽ)
 歩数 約4000歩
 (170cm 50代男性の一例)

★ スタート・ゴール地点
 --- おさんぽルート

災害や降雪などにより、現地へのアクセスやおさんぽができない場合があります。

国有林おさんぽMAP (愛知5)
豊橋自然観察教育林コース
 ~市街地に隣接する稀少な低層湿原~

愛知森林管理事務所

至 豊橋市 多米地区

至 県道31号

二川TV中継所

一息峠

中央広場

標識

標識

標識

バス停 (岩崎 葦毛湿原)

長尾池

葦毛湿原

バス停からの往復距離 約5.0km
 所要時間 約120分 (一の順でおさんぽ)
 歩数 約9500歩
 (170cm 50代男性の一例)

★ スタート・ゴール地点
 --- おさんぽルート

災害や降雪などにより、現地へのアクセスやおさんぽができない場合があります。

愛知森林管理事務所へのアクセス



至
浜
松
市

○お車でお越しの方

新東名高速道路 新城ICから約8km 約15分
東名高速道路 豊川ICから約12km 約20分

○鉄道でお越しの方

JR新城駅から徒歩1.8km 23分

愛知森林管理事務所

〒441-1331 新城市庭野字東萩野49-2

TEL 0536(22)1101

田口森林事務所

〒441-2302 北設楽郡設楽町清崎字中田1-1

TEL 0536(62)1921

豊橋森林事務所

〒441-1114 豊橋市森岡町18-24

TEL 0532(88)5530

豊田森林事務所

〒471-0078 豊田市昭和町3-75

TEL 0565(32)0366